



Jurusan Teknik Geomatika
Fakultas Teknik Sipil dan Perencanaan
Institut Teknologi Sepuluh Nopember
www.geomatika.its.ac.id

Pemrograman Komputer

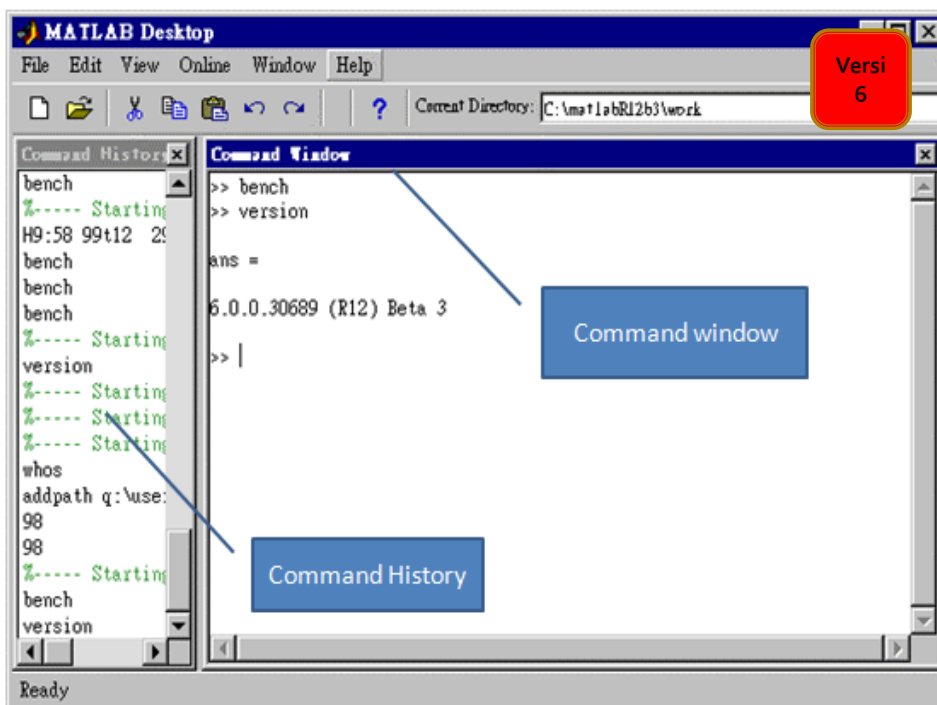
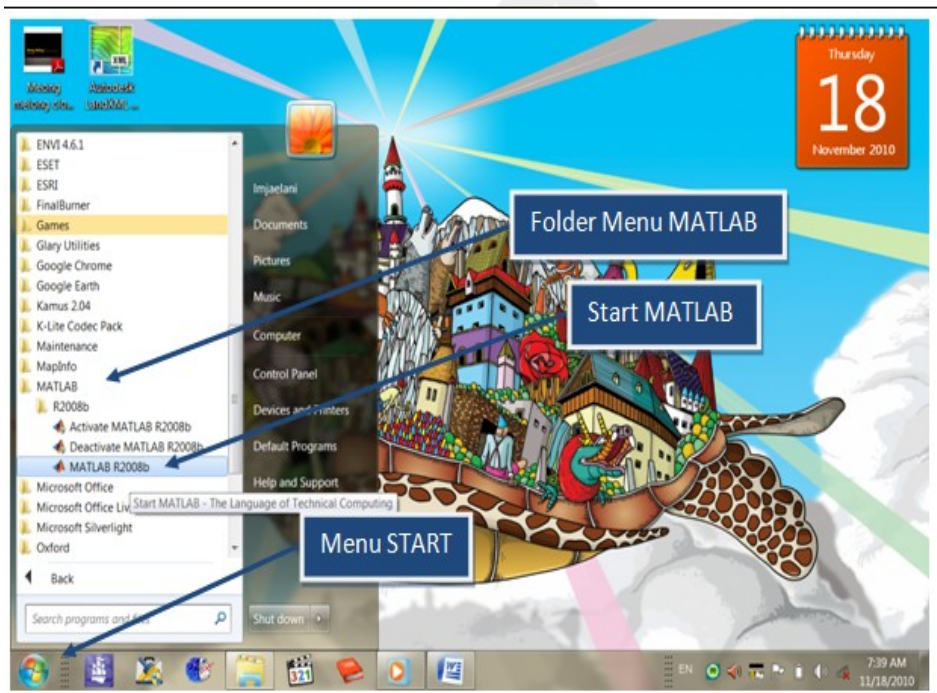
Praktikum-1

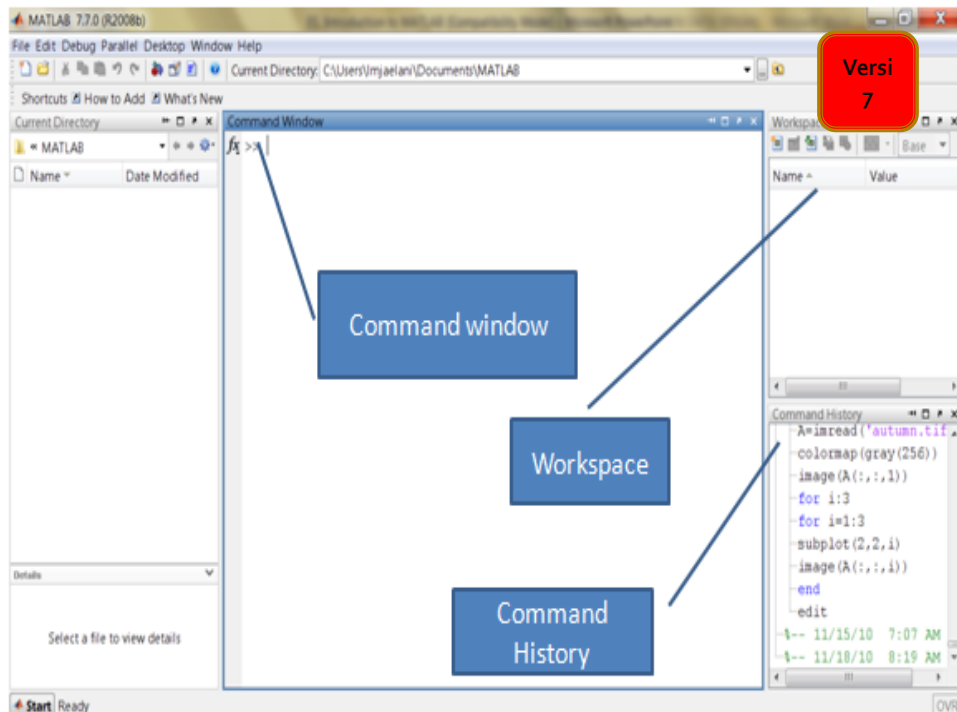
Lalu Muhamad Jaelani, ST, MSc, Ph.D

A'you ready?



Let's Go!





Sintak dasar

- Tipe data yang ada pada MATLAB hanya dua jenis: numeric dan string
- Tidak diperlukan deklarasi dari tipe data yang ada
- Variable bersifat Case sensitive, artinya huruf besar dan kecil dikenali berbeda. **Nama** akan dikenal berbeda dari **nAMA**.
- Panjang dari variable tidak boleh melebihi 31 karakter
- Variable bisa disusun dari kombinasi huruf, angka dan symbol. Dengan catatan setiap variable harus dimulai dengan huruf.

Operator dasar

- * perkalian
- / pembagian
- - pengurangan
- + penjumlahan
- ^ pangkat

- % komentar
- **clc** clear screen
- **clear** clear memory
- . Koma
- , titik

Lakukan

- `date`
- `a = 1`
- `b = 2`
- `c = a+b`
- `d = cos(a)`
- `t=[1 2 3 4 5]`
- `t = 1:5 % t equals 1 to 5`
- `t=0:.01:1 % t goes from 0 in steps of .01 to 1`
- `y = sin(2*pi*t)`

Lakukan

- `plot(t,y) % the plot command.`
- `x= 3 + 4i`
- `a = [1 2 3; 4 5 6; 7 8 10]`
- `t=[1 2 3 4 5]`